

**Annexe A7.3**

**Bruit**

**Plans – 2040 AVEC Marly-Matran  
sans mesures**

Liaison Marly-Matran

 Liaison Marly-Matran

 Autres axes étudiés







Légende

Bruit routier

- ★ VA atteintes jour et nuit
- ★ VA atteintes la nuit, VA respectées le jour
- ★ VA atteintes le jour, VA respectées la nuit
- Dépassement des VLI jour et nuit
- Dépassement des VLI la nuit, respect le jour
- Dépassement des VLI le jour, respect la nuit
- VLI respectées jour et nuit

Elements antibruit existants

- ▬ Talus existant
- ▬ Digue existante
- ▬ Paroi ou élément de balcon existant sans revêtement
- Paroi existante 2 revêtements
- Paroi existante 1 revêtement

Elements antibruit projetés

- Paroi projetée 1 revêtement
- ▬ Paroi ou mur de soutènement projeté sans revêtement

Degrés de sensibilité

- /// DS II
- ++++ DS III
- ⬢ DS IV

Bâtiments

- Hors périmètre ou non sensible au bruit
- Bâtiment sensible au bruit

Vitesses modélisées

Sans revêtement	Avec revêtement
▬ 30 km/h	▬ 30 km/h
▬ 40 km/h	▬ 40 km/h
▬ 50 km/h	▬ 50 km/h
▬ 60 km/h	▬ 60 km/h
▬ 70 km/h	▬ 70 km/h
▬ 80 km/h	▬ 80 km/h

Autres

- ← Distance (à la parcelle) pour le respect des VLI
- 123 Parcelle
- Point de repère
- 5285 N° point immission

Légende des plans VLI/VA

Projet : P23232  
Liaison Marly-Matran

Etabli par : Hn  
Date : 27.08.2025  
Format : A3







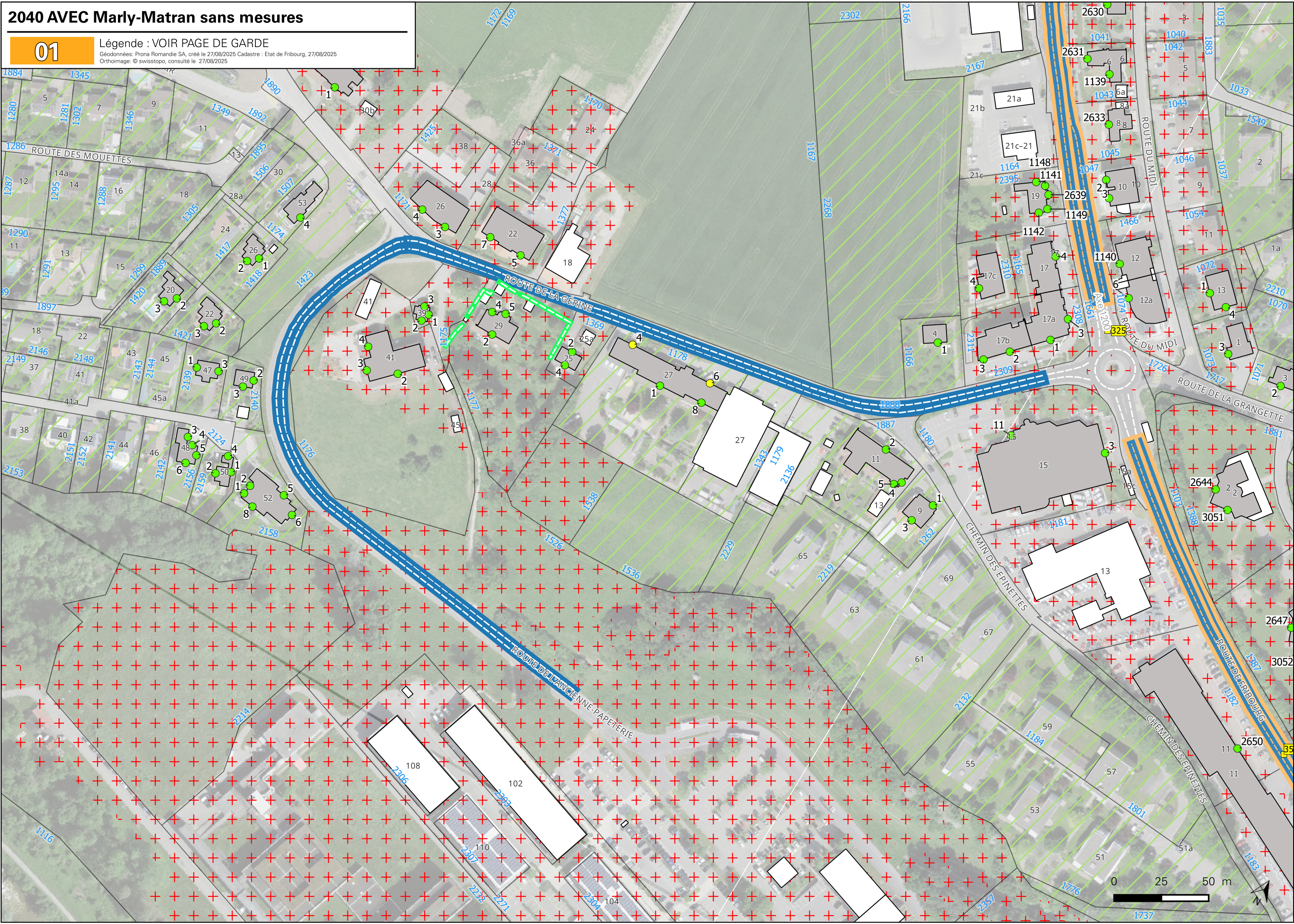


2040 AVEC Marly-Matran sans mesures

01

Légende : VOIR PAGE DE GARDE

Géodonnées: Prona Romandie SA, créé le 27/08/2025 Cadastre : Etat de Fribourg, 27/08/2025  
Orthoimage: © swisstopo, consulté le 27/08/2025









**2040 AVEC Marly-Matran sans mesures**

---

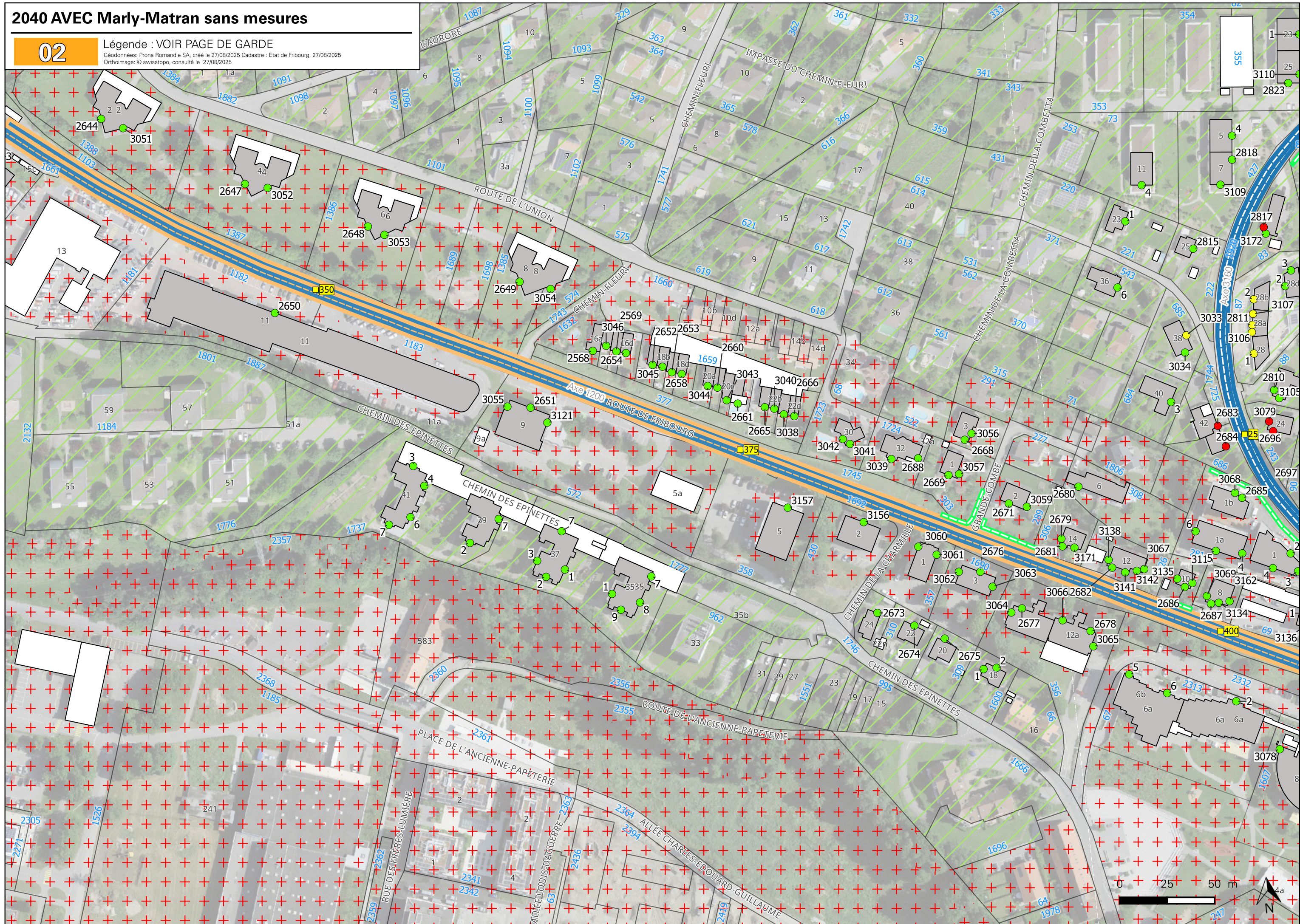
**02** Légende : VOIR PAGE DE GARDE

Géodonnées: Prona Romandie SA, créé le 27/08/2025 Cadastre : Etat de Fribourg, 27/08/2025  
 Orthoimage: © swisstopo, consulté le 27/08/2025

02

Légende : VOIR PAGE DE GARDE

Géodonnées: Prona Romandie SA, créé le 27/08/2025 Cadastre : Etat de Fribourg, 27/08/2025  
Orthoimage: © swisstopo, consulté le 27/08/2025



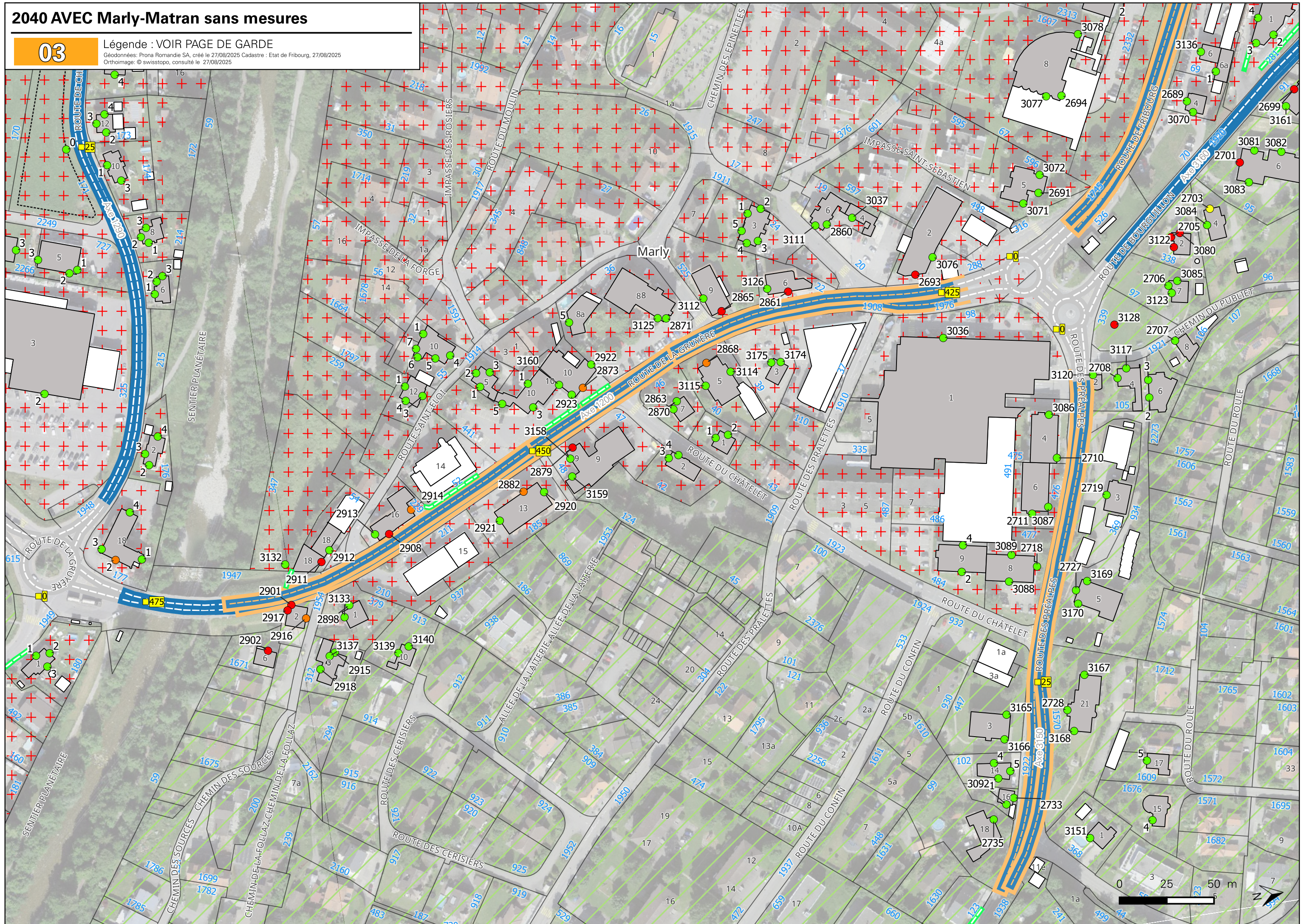






03 Légende : VOIR PAGE DE GARDE  
 Géodonnées: Prona Romandie SA, créé le 27/08/2025 Cadastre : Etat de Fribourg, 27/08/2025  
 Orthoimage: © swisstopo, consulté le 27/08/2025

Géodonnées: Prona Romandie SA, créé le 27/08/2025 Cadastre : Etat de Fribourg, 27/08/2025  
Orthoimage: © swisstopo, consulté le 27/08/2025







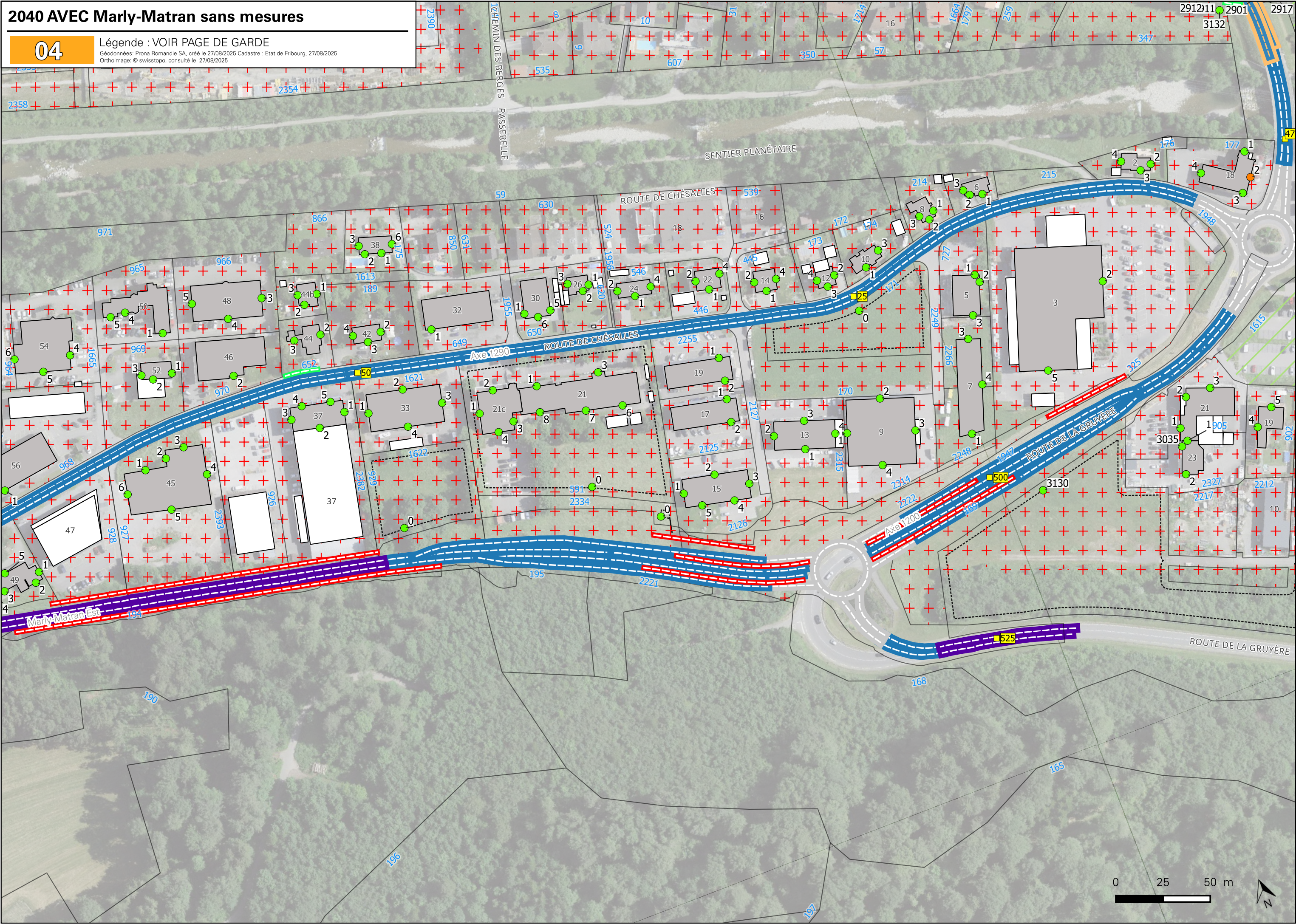


2040 AVEC Marly-Matran sans mesures

04

Légende : VOIR PAGE DE GARDE

Géodonnées: Prona Romandie SA, créé le 27/08/2025 Cadastre : Etat de Fribourg, 27/08/2025  
Orthoimage: © swisstopo, consulté le 27/08/2025







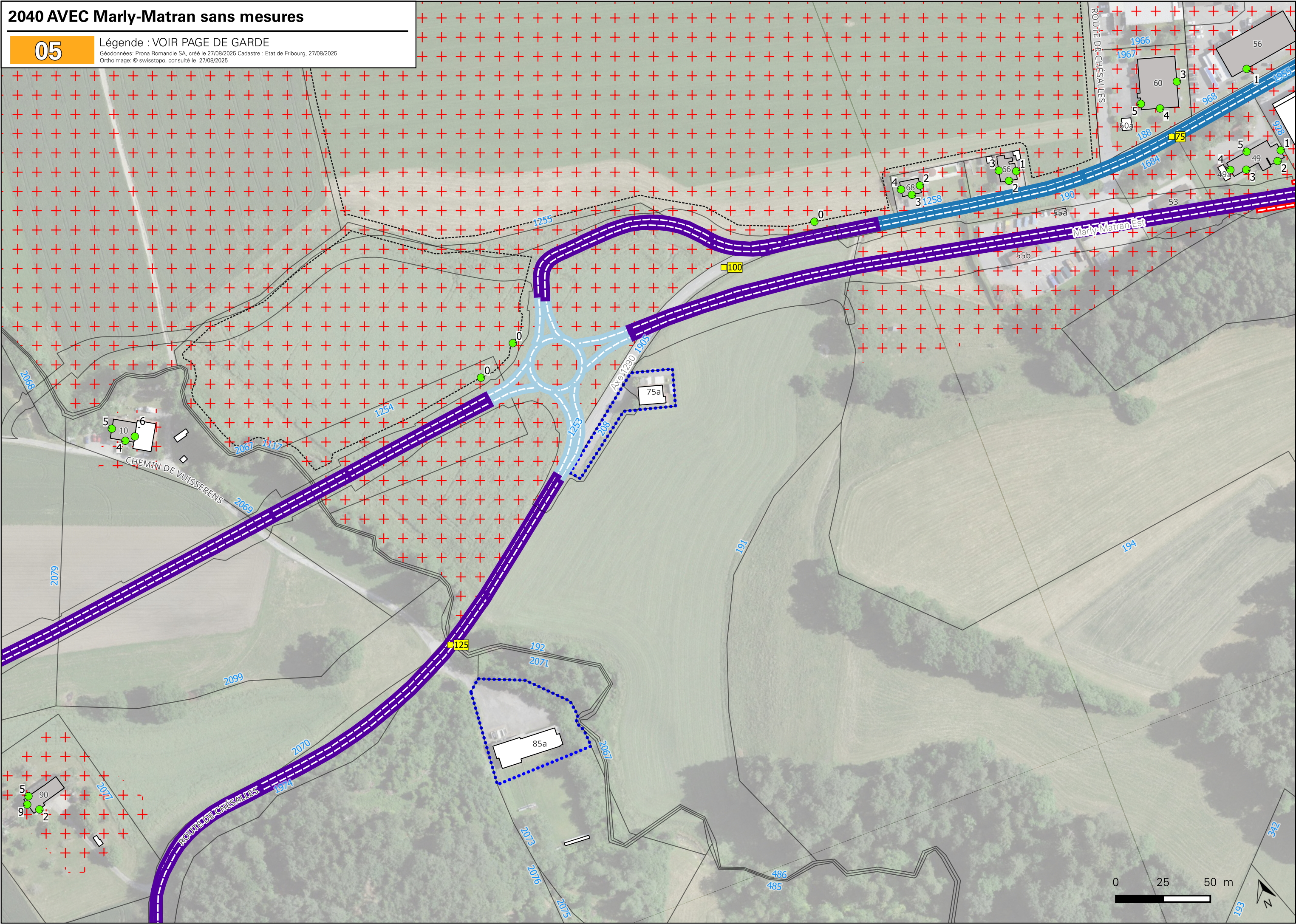


2040 AVEC Marly-Matran sans mesures

05

Légende : VOIR PAGE DE GARDE

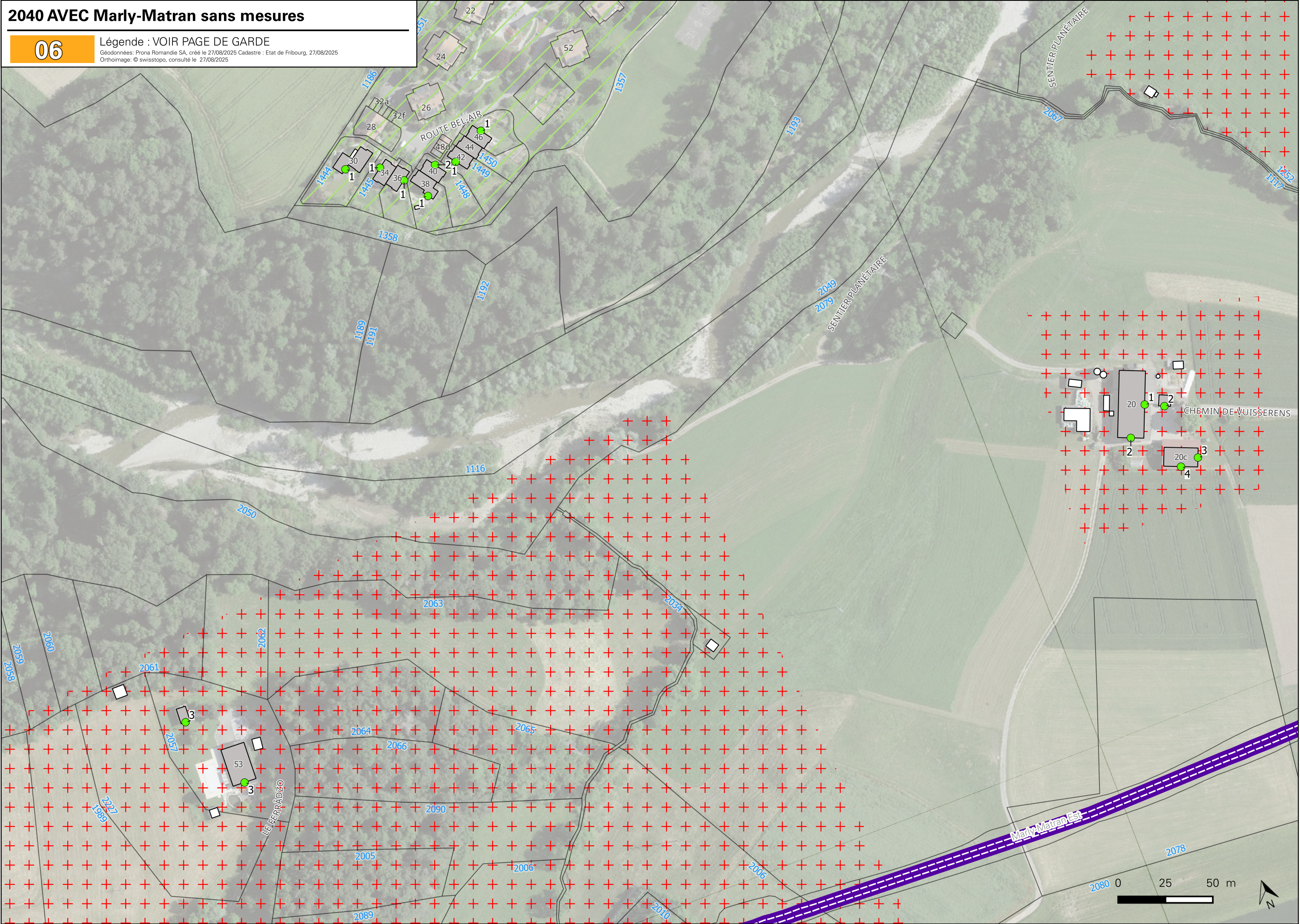
Géodonnées: Prona Romandie SA, créé le 27/08/2025 Cadastre : Etat de Fribourg, 27/08/2025  
Orthoimage: © swisstopo, consulté le 27/08/2025















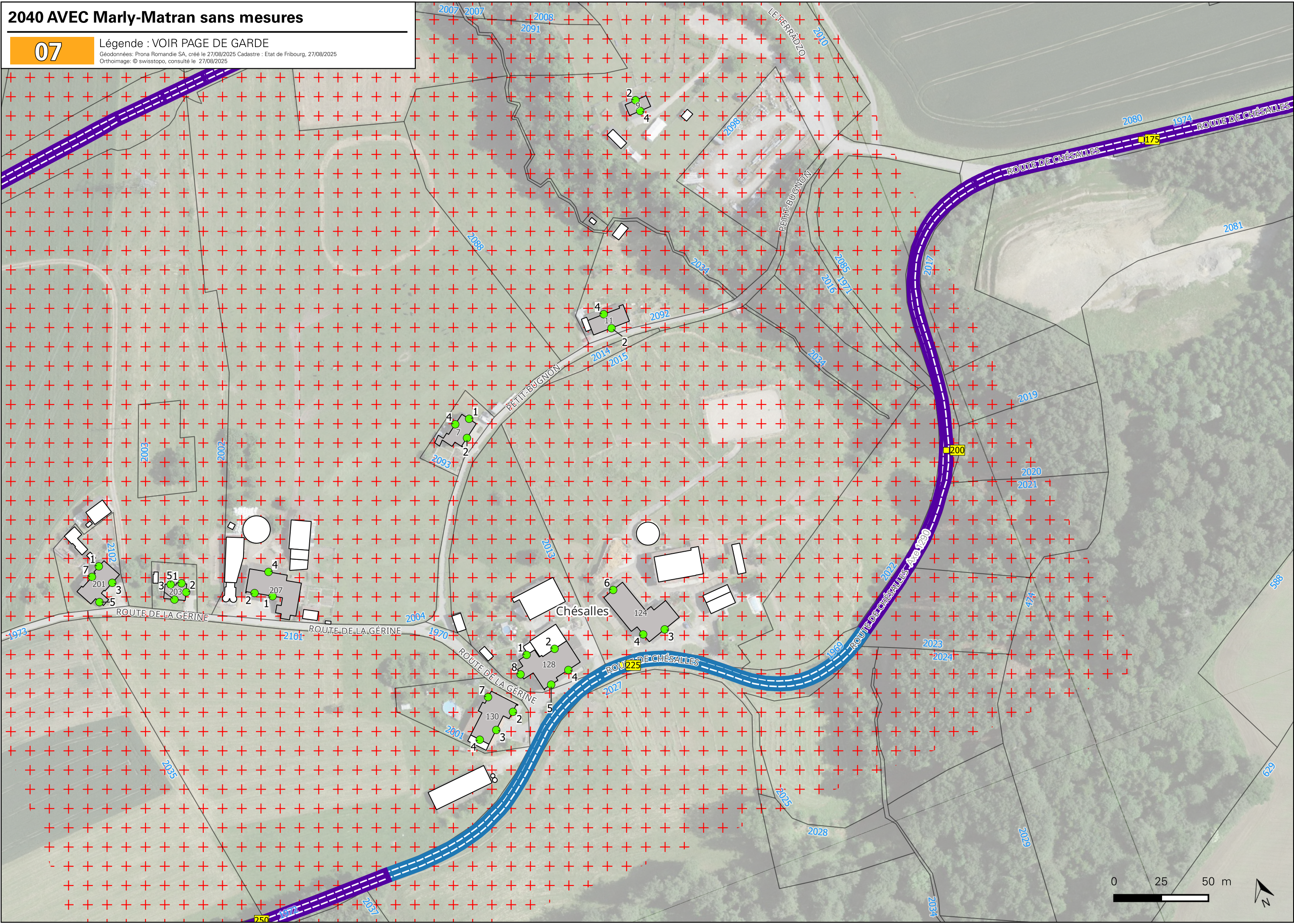


2040 AVEC Marly-Matran sans mesures

07

Légende : VOIR PAGE DE GARDE

Géodonnées: Prona Romandie SA, créé le 27/08/2025 Cadastre : Etat de Fribourg, 27/08/2025  
Orthoimage: © swisstopo, consulté le 27/08/2025



0 25 50 m









**2040 AVEC Marly-Matran sans mesures**

---

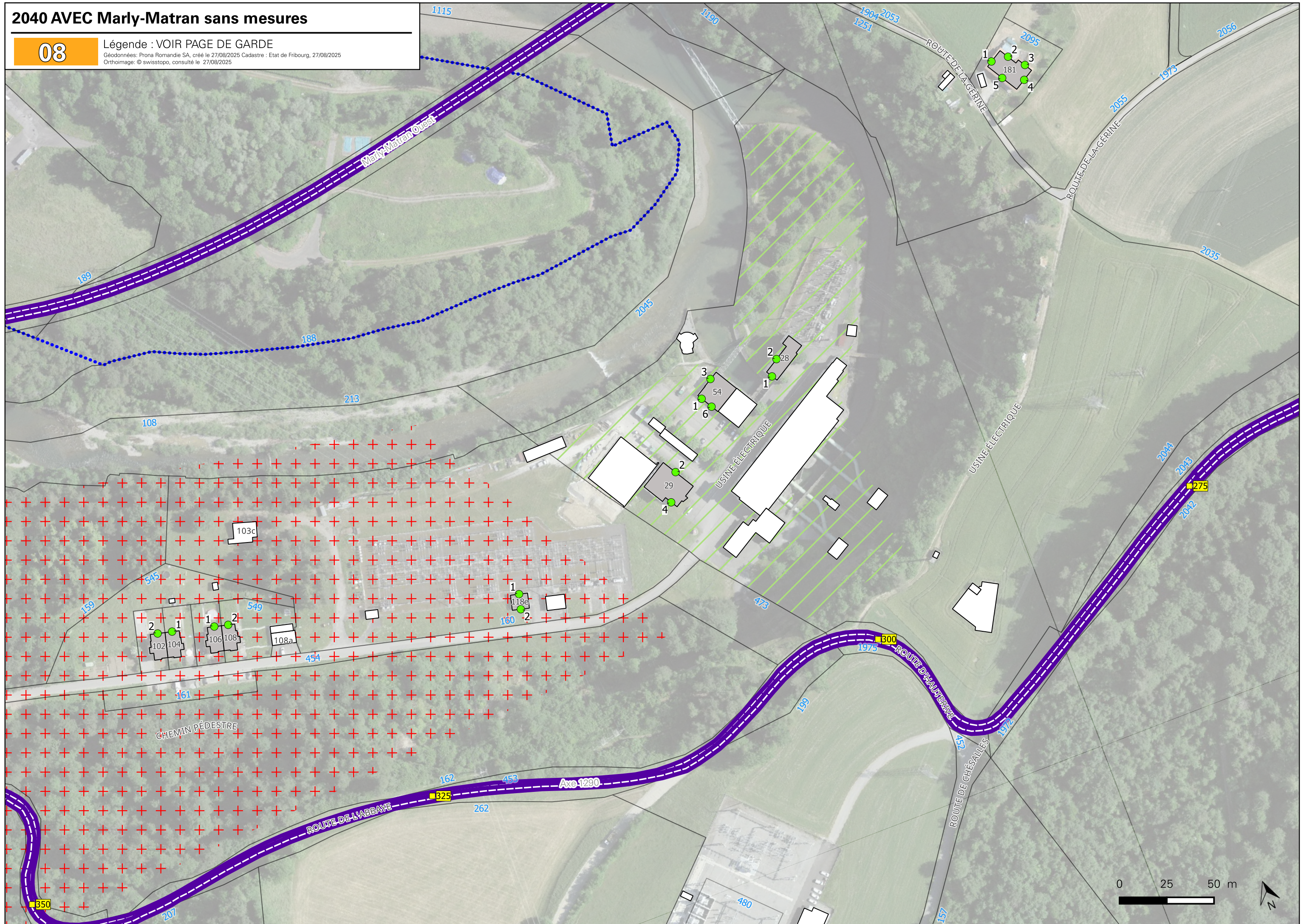
**08** Légende : VOIR PAGE DE GARDE

Géodonnées: Prona Romandie SA, créé le 27/08/2025 Cadastre : Etat de Fribourg, 27/08/2025  
 Orthoimage: © swisstopo, consulté le 27/08/2025

08

Légende : VOIR PAGE DE GARDE

Géodonnées: Prona Romandie SA, créé le 27/08/2025 Cadastre : Etat de Fribourg, 27/08/2025  
Orthoimage: © swisstopo, consulté le 27/08/2025









**2040 AVEC Marly-Matran sans mesures**

---

**09** Légende : VOIR PAGE DE GARDE

Géodonnées: Prona Romandie SA, créé le 27/08/2025 Cadastre : Etat de Fribourg, 27/08/2025  
 Orthoimage: © swisstopo, consulté le 27/08/2025

09

Légende : VOIR PAGE DE GARDE

Géodonnées: Prona Romandie SA, créé le 27/08/2025 Cadastre : Etat de Fribourg, 27/08/2025  
Orthoimage: © swisstopo, consulté le 27/08/2025

